



CALIBRO NHL

DESCRIÇÃO DO PRODUTO

CALIBRO NHL é um reboco à base de cal hidráulica natural NHL de acordo com a norma EN 459, ecologicamente compatível, indicado para tratamentos anti-humidade, de proteção contra os sais e anticondensação de qualquer tipo de alvenaria húmida, quer em ambientes exteriores quer interiores.



CAMPO DE UTILIZAÇÃO

- Alvenaria em que seja evidente a presença de humidade e a acumulação salina por capilaridade ou ascendente
- Realização de reboco anticondensação

VANTAGENS

- Produto à base de cal natural NHL segundo a norma EN 459
- Ecologicamente compatível
- 2 em 1: Emboço e Reboco numa única solução
- Aplicável também com máquina
- Adequado para trabalhos interiores e exteriores, garante um restauro íntegro e estável ao longo do tempo
- Indicado para todos os tipos de intervenção e para a reconstrução de fachadas e muros de valor histórico ou artístico
- Previne fenómenos de condensação
- Adequado para o revestimento de qualquer tipo de alvenaria

PREPARAÇÃO E APLICAÇÃO

Os dados de preparação e aplicação referem-se a condições ambientais normais (temperatura +20 °C; humidade relativa 60%).

Preparação das superfícies

Remova o reboco existente até uma altura de 50-100 cm acima do nível mais alto da humidade ascendente.

Elimine todas as partes incoerentes e friáveis, que possam prejudicar uma aderência uniforme ao suporte.

Na presença de forte concentração salina, limpe cuidadosamente por raspagem ou escovagem até que a alvenaria esteja íntegra.

Todas as partes deterioradas devem ser obrigatoriamente eliminadas e substituídas por material novo.

Preparação da massa e aplicação

Realize o trabalho preparatório de preenchimento das cavidades e regularização da superfície.



CALIBRO NHL

A aplicação de CALIBRO NHL deve ser concluída mediante aplicação de duas camadas seguintes, de acordo com os seguintes critérios:

1° Camada de renderização

A renderização deve ser realizada de acordo com uma das seguintes opções:

Em caso de utilização em alvenaria húmida livre de uma quantidade elevada de sais, realize uma camada de ligação com uma espessura mínima de 5 mm misturando um saco do produto CALIBRO NHL com 6 litros de água (igual a 30% do peso) utilizando um misturador de chicote por um tempo não superior a 3-4 minutos e, em todo caso, até obter uma massa homogénea e sem grumos

• Em caso de utilização em alvenaria húmida, com a presença evidente e elevada de sais, ou caso o produto seja utilizado com função anti-condensação ou em condições de suporte não absorvente, realize uma primeira camada de ligação mediante aplicação do produto CALIBRO RINZAFFO (ver ficha técnica relativa)

2° Camada de reboco

Aplice o produto CALIBRO NHL o dia seguinte à aplicação da camada de ligação, com uma espessura mínima de 2 cm.

Para espessuras superiores a 3cm, aplicar mais camadas e com um intervalo de pelo menos 24 hora entre uma e outro; é aconselhável tornar a superfície da camada de base áspera a fim de otimizar a aderência da camada seguinte.

Na presença de paredes misturadas ou desalinhas em mais de 3-4 cm e com espessuras de reboco não consistentes, criar uma primeira camada de reboco regularizante na qual se recomenda a utilização de rede REVOMAT (ver ficha técnica relevante) fixa à alvenaria com CONNETTORI 20 (ver ficha técnica pertinente).

Preparação da massa

CALIBRO NHL pode ser misturado através de um misturador de chicote, betoneira ou misturador planetário.

Em caso de processamento com um misturador de chicote, introduza no recipiente de preparação 5 litros de água (equivalente a 16% em peso) e, em seguida, lentamente o produto CALIBRO NHL; misture por aproximadamente 3-4 minutos, até obter uma massa de consistência cremosa.

Em caso de processamento numa betoneira ou misturador planetário introduza no tambor 5 litros de água e, em seguida, lentamente o produto CALIBRO NHL; misture por aproximadamente 7 minutos, até obter uma massa de consistência cremosa.

Aplicação manual

Aplice a camada de reboco regularizando com um simples trabalho de nivelamento utilizando régua e ajustadores para manter as espessuras sem esmagar o produto.

Aplicação por pulverização

O produto pode ser aplicado utilizando uma máquina de rebocar com uma lança de nivelamento depois de misturar o produto separadamente.

Deite então o reboco previamente misturado na betoneira ou no misturador planetário na tremonha de carga da máquina de aplicação.

Aplice a camada de reboco por pulverização buscando sempre ajustar a quantidade de ar necessária de acordo com a capacidade de trabalho da máquina.

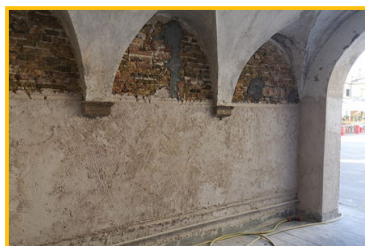
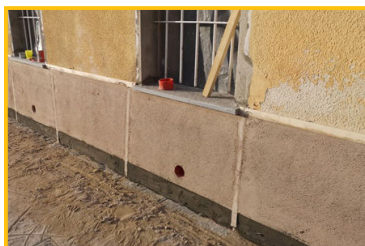
A pulverização também é possível utilizando uma máquina de rebocar com mistura contínua.

Neste caso, observe atentamente as indicações fornecidas pelo fabricante da máquina de reboco, que deverá garantir a introdução de uma quantidade suficiente de água na massa mediante, se necessário, sistemas de tubos dedicados.

Certifique-se, em todo caso, de que a máquina é adequada através da realização de testes preliminares ou consultando o fabricante da máquina de reboco e/ou o Serviço de Assistência Técnica da Volteco.

Acabamento superficial

O acabamento deve ser realizado ao término da maturação, depois de pelo menos 14 dias, com o nivelador X-LIME e a pintura PAINT AIR (consulte as respetivas fichas técnicas), ou ainda com pinturas que não alteram substancialmente as características de respirabilidade do produto CALIBRO NHL.



Referências disponíveis em www.volteco.com

CONSUMO E DESEMPENHO

CALIBRO NHL camada de aderência: $5 \div 5,5 \text{ kg/m}^2$ por 0,5 cm de espessura em função do nível de rugosidade do suporte.
CALIBRO NHL: $10,5 \div 11 \text{ kg/m}^2$ por cm de espessura em função do nível de rugosidade do suporte.

EMBALAGEM E ARMAZENAMENTO

O produto CALIBRO NHL é embalado em sacos de 20 kg.
Os produtos devem ser armazenados em locais secos e protegidos contra os raios solares e a humidade.
CALIBRO NHL em sua embalagem original tem vida útil de 18 meses.

ADVERTÊNCIAS - NOTAS IMPORTANTES

Não adicione água para prolongar o tempo de utilização.
Se o produto for utilizado com função anticondensação, providencie ventilação adequada nos ambientes onde o sistema é aplicado.
Os dados de preparação e aplicação referem-se a condições ambientais normais (temperatura $+20^\circ\text{C}$; humidade relativa 60%).

CARACTERÍSTICAS FÍSICAS E TÉCNICAS

Especificações	Valores
Aspetto	pó avelã
Consistência da mistura	tixotrópico
Temperatura de aplicação	de $+5^\circ\text{C}$ a $+30^\circ\text{C}$
Tempo de trabalhabilidade ($+20^\circ\text{C}$)	30'
Tamanho máximo agregado	1,2 mm
Condutividade térmica (UNI EN 1745)	0,4 W/mK (valor tabulado)
Reação ao fogo (UNI EN 13501-1)	Classe A1
Proporção de mistura	100 partes de pó 25 partes de água

Parâmetros sujeitos a Controlo de Qualidade Interno	Método de ensaio	Valores
Massa volúmica aparente	UNI EN 1015-10	$1,1 \div 1,2 \text{ kg/l}$
Massa volúmica do composto	UNI EN 1015-6	$1,25 \div 1,35 \text{ kg/l}$
Teor de ar	UNI EN 1015-7	$> 28\%$
Coefficiente de permeabilidade ao vapor de água μ	UNI EN 1015-19	< 15
Resistência à compressão a 28 dias	UNI EN 1015-11	$< 5 \text{ N/mm}^2$ (categoria CS II)
Aderência ao suporte	UNI EN 1015-12	$> 0,1 \text{ N/mm}^2$ (rutura de tipo FP A)
Absorção de água por capilaridade	UNI EN 1015-18	$> 0,3 \text{ kg} \cdot \text{m}^{-2} \cdot \text{h}^{-0,5}$
Característica	Certificação	
Declaração Ambiental do Produto 0298 (EPD)	EPDItaly 0298 (30/05/2027) www.epditaly.it	

Os dados apresentados são obtidos em laboratório com as seguintes condições: $+20^\circ\text{C}$ e 60% H.R.

SEGURANÇA

Refira-se à respetiva Ficha de Dados de Segurança.



CE	VOLTECO S.p.a Via delle Industrie, 47 - 31050 Ponzano Veneto (I)
13 DOP 0014 EN 998-1:2004 CALIBRO NHL Argamassa para rebocos exteriores e interiores - Argamassa para saneamento de tipo R	
Reação ao fogo: Classe A1	
Massa volúmica aparente: 1,10÷1,20 kg/l	
Resistência à compressão: Classe CSII	
Aderência: $\geq 0,1$ N/mm ² (rutura de tipo FP A)	
Absorção capilar: $\geq 0,3$ kg/m ² (depois de 24 horas)	
Coeficiente de permeabilidade ao vapor: ≤ 15 μ	
Condutividade térmica (valor tabelado): 0,4 W/mK	
Teor de ar: > 28%	
Massa volúmica do composto: 1,25÷1,35 kg/l	
Substâncias perigosas: Consulte a Ficha de Dados de Segurança (SDS)	

COPYRIGHT

© Copyright Volteco S.p.A. - Todos os direitos reservados.

As informações, as imagens e os textos que constituem este documento são de propriedade exclusiva da Volteco S.p.A..

Sujeito a alterações a qualquer momento e sem aviso prévio.

As versões atualizadas deste e de outros documentos (fichas de especificação, brochuras, etc.) estão presentes no site www.volteco.com.

Eventuais traduções do texto original podem conter imprecisões técnicas e linguísticas.

NOTAS LEGAIS

Nota para o adquirente/técnico instalador:

Este documento colocado à disposição por parte da Volteco S.p.A. é puramente de suporte e contém informações úteis para o cliente/aplicador.

Não leva em consideração a análise necessária do contexto operacional individual, relativamente à qual a Volteco S.p.A. não assume qualquer responsabilidade.

Não modifica ou estende as obrigações intrínsecas do fabricante Volteco S.p.A.

Suscetível de modificações: o técnico instalador, obrigatoriamente, deverá se atualizar antes de cada aplicação visitando o site www.volteco.com.

Os esclarecimentos anteriores estendem-se à informação técnica/comercial pré-pós-venda da rede comercial.